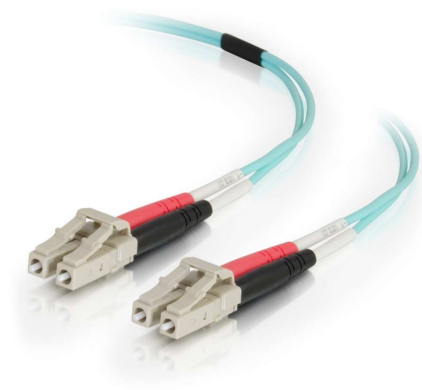


HPE QK732A Hoja de datos



Cable óptico multimodo HPE PremierFlex OM4 LC/LC de 1 m, 656427-001

QK732A

Cable óptico multimodo HPE PremierFlex OM4 LC/LC de 1 m, 656427-001

Este cable de fibra óptica multimodo dúplex OM4 es ideal para conectar transceptores 40GBase BiDi 10GBaseSR, SFP+ y QSFP+ para conexiones de red de 40 y 10 Gigabit. Este cable proporciona compatibilidad retroactiva con equipos 50/125 existentes y el margen de rendimiento necesario para admitir fuentes de luz láser LED y VCSEL, y aplicaciones de Ethernet de 40 o 10 gigabits en un centro de datos o armario de cableado.

Especificaciones

- Fabricante: HPE
- Número de parte: QK732A
- Tipo de cable: Cable de fibra óptica
- Conector en el primer extremo: (1) Dúplex LC Macho
- Conector en el segundo extremo: (1) Dúplex LC Macho
- Fibra: 50/125 OM4
- Longitud: 1m
- Color: Agua

Características eléctricas

- Código de fibra - T

- Código de opción de rendimiento - 90
- Tipo de fibra óptica - 50 multimodo
- Nomenclatura ISO/IEC 11801 - OM4
- Longitud de onda (nm) - 850/1300
- Atenuación máxima (dB/km) - 3,0/1,0
- Lanzamiento mínimo sobrellenado (OFL) - 1500/500 MHz km
- Modal efectivo mínimo - 4700/— (MHz km)
- Serie 1 Gigabit Ethernet Distancia (m) - 1000/600
- Serie 10 Gigabit Ethernet Distancia (m) - 550/—

Características físicas

- Recuento de fibra - 2
- Peso nominal kg/km (lb/1000 pies) - 3,4 (2,3)
- Diámetro exterior nominal mm (in) - 2,0 (0,08)
- Radio de curvatura mínimo con carga cm (in) - 3,0 (1,2)
- Radio de curvatura mínimo instalado cm (in) - 1,0 (0,4)
- Cargas máximas de tracción a corto plazo N (lbf) - 220 (48)
- Cargas máximas de tracción a largo plazo N (lbf) - 66 (15)
- Temperatura de almacenamiento - -40°C a 70°C
- Temperatura de instalación - 0°C a 60°C
- Temperatura de operación - 0°C a 70°C
- Aprobaciones: NEC, OFNP, CSA FT-6, ICEA S-83-596

[Comprar ahora](#)